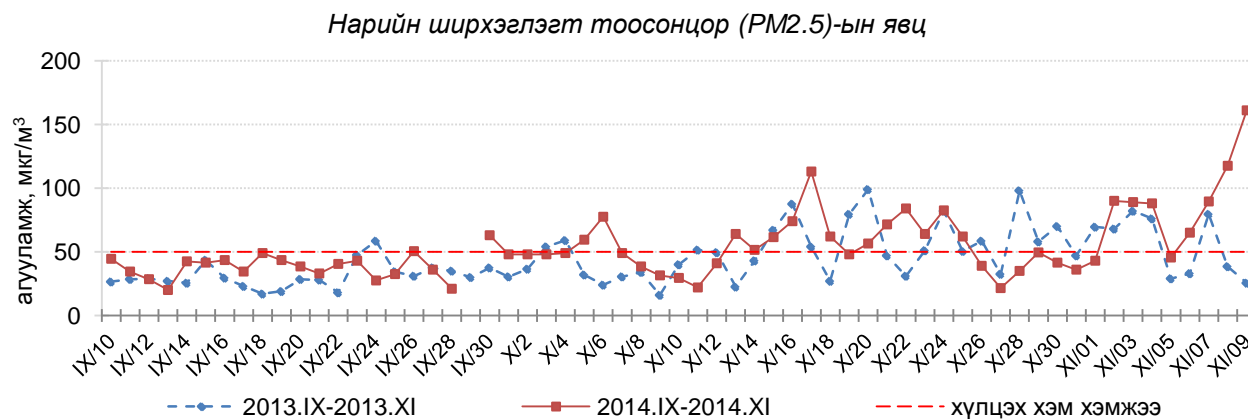
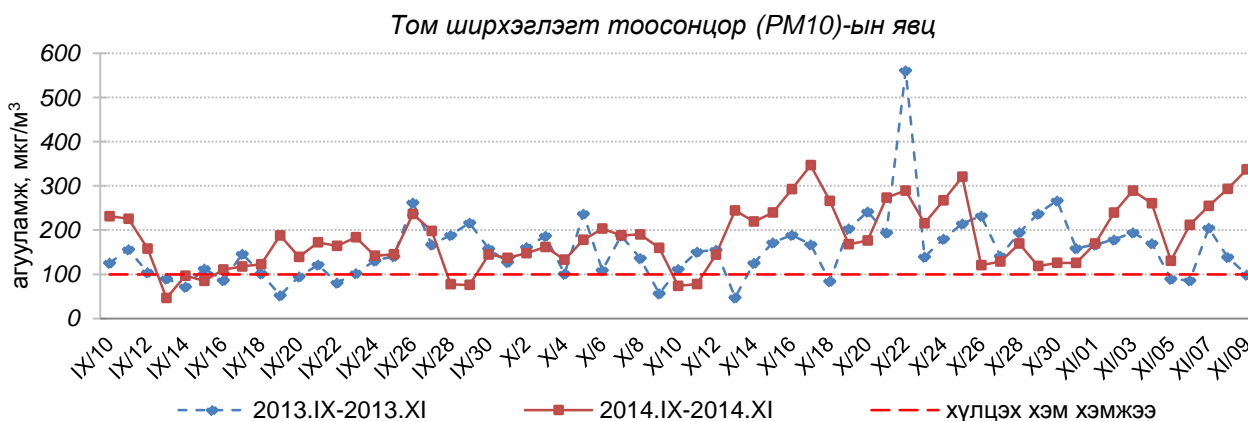
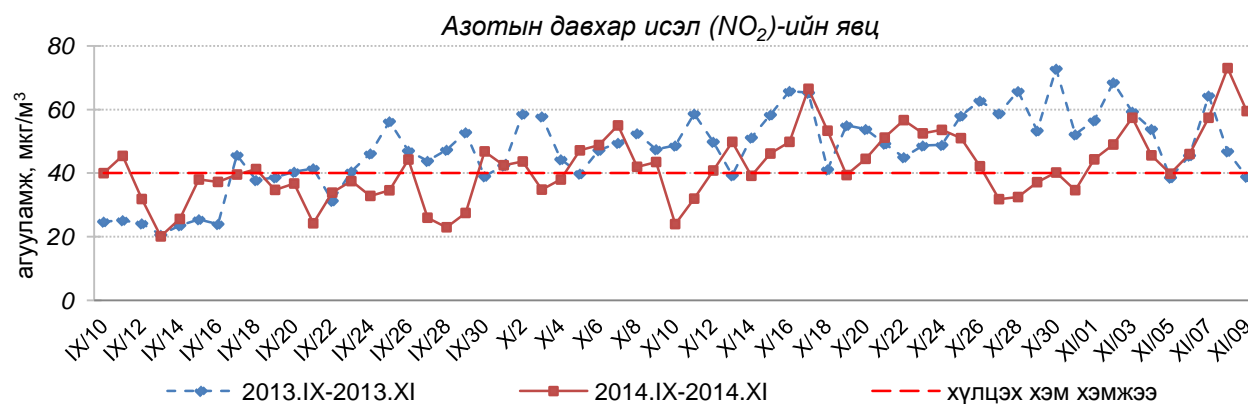
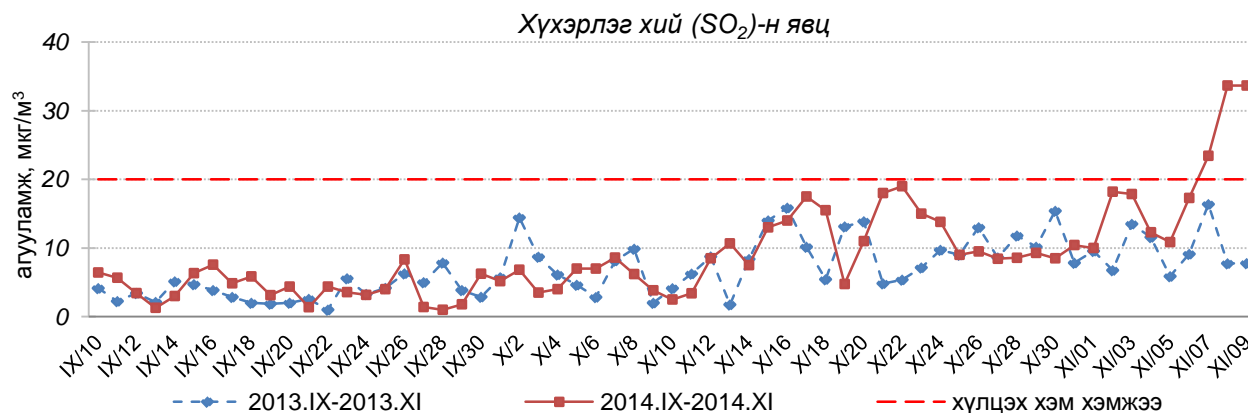


**Улаанбаатар хотын өнгөрсөн 7 хоногийн агаарын чанарын төлөв  
2014 оны 11-р сарын 3-аас 9-ний өдөр**

Улаанбаатар хотын агаарт түгээмэл бохирдуулах бодис хүхэрлэг хий /SO<sub>2</sub>/, азотын давхар исэл /NO<sub>2</sub>/, тоосонцор /PM10/, нүүрстөрөгчийн дутуу исэл /CO/, озон /O<sub>3</sub>/-ны агууламжийг тодорхойллоо.



Улаанбаатар хотын өнгөрсөн 7 хоногийн агаарын чанар  
/өмнөх оны мөн үетэй харьцуулснаар/

№	Бохирдуулах бодисын нэр	MNS 4585:2007	Хоногийн дундаж агууламж, мкг/м <sup>3</sup>		Хоногийн дунджийн хамгийн их, мкг/м <sup>3</sup>		Стандартаас давсан тохиолдлын тоо хувиар		Стандартаас давсан, хамгийн их агууламж илэрсэн харуул
		Хүлцэх хэм хэмжээ мкг/м <sup>3</sup>	2013 он	2014 он	2013 он	2014 он	2013 он	2014 он	
1	Хүхэрлэг хий, SO <sub>2</sub>	20	10	21↑	27	51	7%	41%↑	11-р сарын 9-д Баруун 4 зам орчим АЧС-аас 2.5 дахин их
2	Азотын давхар исэл, NO <sub>2</sub>	40	44	52↑	162	109	34%	58%↑	11-р сарын 9-д Баруун 4 зам орчим АЧС-аас 2.7 дахин их
3	Тоосонцор, PM10	100	145	255↑	261	421	62%	92%↑	11-р сарын 9-д Баруун 4 зам орчим АЧС-аас 4.2 дахин их
4	Тоосонцор, PM2.5	50	52	94↑	110	240	36%	86%↑	11-р сарын 9-д Баруун 4 зам орчим АЧС-аас 4.8 дахин их
5	Нүүрстөрөгчийн дутуу исэл, CO	10000	755	1441↑	3375	4300	0%	0%	Давсан тохиолдол байхгүй
6	Озон O <sub>3</sub>	100	18	7↓	60	45	0%	0%	Давсан тохиолдол байхгүй

\* ↓ бага; ↑ их; ↔ ойролцоо түвшинд.

Өнгөрсөн 7 хоногийн агаарын чанарын хяналт шинжилгээний дүнгээр Улаанбаатар хотын гэр хорооллын орчим агаар "Их" болон "Маш их" бохирдолтой бусад хэсэгт "Дунд" зэргийн бохирдолтой байлаа.

	Баруун 4 зам орчим	13-р хороолол орчим	100 айл орчим	Нисэх	Толгойт	МҮОНРТ	Амгалан	Индексийн тоон үзүүлэлт	Агаарын чанар
2014.11.03	PM10	SO <sub>2</sub> , NO <sub>2</sub> , PM10, PM2.5	PM10	PM10	PM10, PM2.5	PM10	SO <sub>2</sub>	0-50	Цэвэр
2014.11.04	PM10	SO <sub>2</sub> , NO <sub>2</sub> , PM10, PM2.5	PM10	PM10	PM10	PM10	SO <sub>2</sub>	51-100	Хэвийн
2014.11.05	NO <sub>2</sub> , PM10, PM2.5	NO <sub>2</sub>	NO <sub>2</sub> , PM10	PM10	PM10	PM10	SO <sub>2</sub>	101-250	Бага зэргийн бохирдолтой
2014.11.06	SO <sub>2</sub> , NO <sub>2</sub> , PM10, PM2.5	SO <sub>2</sub> , NO <sub>2</sub> , PM10	NO <sub>2</sub> , PM10	PM10	PM10	PM10	SO <sub>2</sub>	251-400	Дунд зэргийн бохирдолтой
2014.11.07	NO <sub>2</sub> , PM10	SO <sub>2</sub> , NO <sub>2</sub> , PM10, PM2.5	PM10	PM10, PM2.5	PM10, PM2.5	PM10, PM2.5	SO <sub>2</sub>	401-500	Их бохирдолтой
2014.11.08	NO <sub>2</sub> , PM10, PM2.5	PM10	PM10	PM10	PM10, PM2.5	PM10	SO <sub>2</sub>	500<	Маш их бохирдолтой
2014.11.09	PM2.5	PM10	PM10	PM10	PM10, PM2.5	PM10, PM2.5	SO <sub>2</sub>		

Хамгийн их агууламжтай бохирдуулах бодис: PM10-том ширхэглэгт тоосонцор, PM2.5-нарийн ширхэглэгт тоосонцор, SO<sub>2</sub>-хүхэрлэг хий, NO<sub>2</sub>-азотын давхар исэл.

ЦАГ УУР, ОРЧНЫ ШИНЖИЛГЭЭНИЙ ГАЗАР